

Bulletin Communal.

Novembre 2022



Les rencontres citoyennes

Focus sur l'énergie
Budgets 2023

Ville de
Binche.

Sommaire .

Edito .

Votre Collège communal, une équipe à votre écoute

 @villedebincheofficiel

 @binche.be


Laurent DEVIN, Député-Bourgmestre

Police, Sécurité, Communication, Politique Générale, Services Généraux, Relations publiques, Tutelle du CPAS, Logement et Bien-être animal

Permanences sur rendez-vous au 064/23.05.03
Email : laurent.devin@binche.be



Kevin VAN HOUTER, Premier Echevin

Enseignement, Développement durable, Environnement, Energie, Mobilité, Patrimoine, Régie foncière

Permanences sur rendez-vous le mercredi de 18h à 19h30
au 064/23.05.83 au service Enseignement
Email : kevin.vanhouter@binche.be



Larissa DAVOINE, Echevine

Culture, Tourisme, Personnel communal, Urbanisme, Aménagement du territoire

Permanences sur rendez-vous le mercredi de 16h à 18h30
064/23.05.63 au Centre Administratif au service Urbanisme
Email : larissa.davoine@binche.be



Frédéric TILMANT, Echevin

Sport, Folklore, Traditions, Associations, Jeunesse et Petite enfance

Permanences sur rendez-vous au 064/23.06.50, le 3ème jeudi
du mois de 11h à 12h à l'ancienne Maison communale de Leval
| Email : frederic.tilmant@binche.be



Marie-Claude KLENNER, Echevine

Etat civil, Population, Cimetières, Plan de Cohésion sociale, Aînés, Service social, PMR

Permanences sur rendez-vous au 064/23.06.23, tous les
mardis dès 9h, au service Etat civil/Population
Email : mc.klenner@binche.be



Laurent Arman, Echevin

Travaux, Propreté, Finances communales, Cultes, Marchés Publics, Fiscalité, Subsidés, Assurances

Permanences sur rendez-vous au 064/23.06.57, au service
Travaux | Email : laurent.arman@binche.be



Natacha LEROY, Echevine

Développement économique, Emploi, PME, Commerce, Agriculture

Permanences sur rendez-vous au 064/23.06.05, le mercredi
de 16h à 19h, au Centre Administratif au service des Affaires
économiques | Email : natacha.leroy@binche.be



Jean-Luc FAYT, Président du CPAS

CPAS

Permanences sur rendez-vous au 064/31.27.02
Email : jl.fayt@binche.be

3 | EDITO

Le mot de votre Bourgmestre

4-5 | FOCUS SUR L'ÉNERGIE

Comment obtenir des aides et comment faire des économies d'énergie ?

6-7 | BUDGETS

Les budgets de la Ville et du CPAS pour 2023

8 | RENCONTRES CITOYENNES

Nous venons à votre rencontre

9 | QUOI DE NEUF CHEZ NOS COMMERÇANTS ?

Retrouvez les artisans et producteurs locaux grâce à notre nouvelle brochure

10-11 | PLAN DE COHÉSION SOCIALE

Les actions des mois à venir

12 | LA PISCINE COMMUNALE

La réouverture à venir

13 | TRAVAUX

Les travaux au sein de l'entité

14 -15 | ÉVÉNEMENTS PASSÉS ET À VENIR

Les activités du Tourisme, du Musée, du Théâtre et retour en images sur les festivités qui ont égayé notre ville ces derniers mois

16 | BINCHE FÊTE NOËL

- **Éditeur responsable** : Laurent DEVIN, Député-Bourgmestre
- **Rédaction et mise en page** : service Communication de la Ville de Binche | communication@binche.be | 064/23.05.08
- **Photos** : service communication et Victro Exhibition
- **Impression** : Empain Solutions Graphiques

LE MOT DE VOTRE BOURGMESTRE

À votre rencontre.

Une bonne nouvelle pour 2023 : le budget de la Ville de Binche affiche un boni. Et comme une bonne nouvelle ne vient jamais seule : aucune taxe communale supplémentaire ne viendra toucher le portefeuille des citoyens binchois.

En outre, notre bonne gestion financière et notre dynamique en matière d'économie d'énergie dégagent les moyens nécessaires notamment à la réalisation de projets d'amélioration en matière de voiries, d'infrastructures scolaires et sportives communales.

Surtout, et c'est essentiel pour nous, elle permet également de continuer à aider au mieux les personnes et les familles fragilisées par la crise énergétique. Elles peuvent compter sur nous !

Sachez-le : nous sommes mobilisés pour vous aider. A cet égard, nous vous présentons dans ce bulletin communal les aides financières dont vous pouvez bénéficier. N'hésitez pas à nous interpeller et à solliciter les services du tuteur énergie et de notre CPAS en cas de besoin.

Afin de cerner au mieux vos demandes, l'équipe communale vous donne rendez-vous dans chaque commune de notre entité. Avec les services communaux et la police, nous serons à votre écoute pour échanger sur les améliorations souhaitées aux quatre coins de notre ville.

Au plaisir de vous rencontrer et de travailler ensemble à l'avenir de notre belle entité.

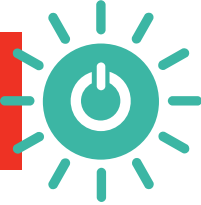


Votre Député-Bourgmestre,
Laurent DEVIN



Énergie

Comment obtenir des aides ?



Les différentes aides en matière d'énergie

Les prix de l'énergie ont considérablement augmenté. Voici les différentes aides auxquelles vous pouvez avoir droit. Elles sont soit fédérales, soit régionales, soit communales.

En cas de questions supplémentaires, n'hésitez pas à vous tourner vers le tuteur énergie du CPAS de la Ville de Binche.

Les aides fédérales :

- **Diminution du taux de TVA à 6% sur l'électricité et le gaz :** Cette diminution est valable jusqu'au 31 mars 2023.
- **Tarif social élargi :** les bénéficiaires de l'intervention majorée (BIM) pourront bénéficier du tarif social jusqu'au 31 mars 2023.
- **Forfait de soutien pour la classe moyenne pour tous les contrats variables et les contrats fixes renouvelés après le 1er octobre 2021 :** de novembre 2022 à mars 2023, 61€ pour l'électricité et 135€ pour le gaz (par mois) seront déduits de vos factures d'acompte. Vous n'avez donc aucune démarche à entreprendre pour en profiter.
- **Chèque de 250€ pour le chauffage aux pellets :** pour l'obtenir, deux conditions: les pellets doivent être l'unique source de chauffage, la prime ne peut donc pas s'ajouter à une prime mazout ou propane. Il faut fournir une preuve de ce type de chauffage (via une facture, par exemple).
- **Chèque de 300€ pour le mazout/propane :** ce chèque est destiné aux ménages qui chauffent leur résidence principale au mazout. Il ne peut être versé qu'une seule fois (une seule prime par ménage). Le remplissage d'un réservoir à combustible doit avoir été effectué entre le 15 novembre 2021 et le 31 décembre 2022. Ce chèque mazout peut être réclamé jusqu'au 31/03/2022. Ceux qui ont déjà reçu un versement de 225€ recevront automatiquement 75 €, pour arriver à 300€.

Les aides régionales* :

- **Prolongation du tarif social wallon en matière de gaz et d'électricité :** le statut de client conjoncturel protégé sera prolongé jusqu'au 31 août 2023. Ce statut permet d'élargir (en complément de ce qui est prévu par le fédéral) les catégories de personnes qui peuvent bénéficier du tarif social.
- **Prime MEBAR :** dans le cadre de l'opération MEBAR, la Région wallonne accorde une subvention aux ménages à revenu modeste pour la réalisation, dans leur logement, de travaux qui vont leur permettre d'utiliser plus rationnellement l'énergie.
- **Prime énergie simplifiée :** pour des petits travaux de salubrité, de rénovation énergétique et de toiture de moins de 3000 €, vous n'avez plus besoin d'audit énergétique préalable.
- **Aides aux entreprises :** une enveloppe de 175 millions € a été dégagée en vue de mettre en place des aides directes à destination des entreprises impactées par la hausse brutale des prix énergétiques.

Les aides communales* :

- **Mise à disposition d'un tuteur énergie au sein du CPAS de Binche :** gratuit et disponible pour tous, sa mission principale est de vous accompagner dans la recherche de solutions concrètes en vue de diminuer votre facture énergétique. Il vous accompagnera également dans l'analyse de vos factures, la résolution des litiges avec les fournisseurs d'énergie, etc...

Le fonds énergie (fonds gaz & électricité)* :

- Depuis 2001, il existe un fonds qui permet aux différents CPAS de garantir l'accompagnement et l'aide sociale financière dans le cadre de la fourniture d'énergie aux personnes les plus démunies.
- Le fonds social chauffage (gasoil de chauffage, pétrole lampant, propane en vrac) :
- Depuis 2004, le fonds intervient partiellement dans le paiement de la facture de chauffage des personnes qui se trouvent dans des situations financières précaires.

*Infos en date du 24 octobre 2022.

Pour plus de renseignements sur ces aides, n'hésitez pas à contacter le Tuteur Énergie du CPAS de Binche :

Par téléphone : 064/43.22.45

Par mail : tuteur.energie@cpasbinche.be

Et à la ville ?

La Ville de Binche n'a pas attendu la crise actuelle pour prendre des mesures afin de limiter les dépenses énergétiques et, de ce fait, respecter la planète. Voici quelques exemples des actions entreprises :

1. Rénovation énergétique de la piscine communale

- Voir page 12

3. Nouveaux projets de bâtiments communaux à haute performance énergétique.

- Projet de construction d'un bâtiment passif pour le projet des Académies et rénovation du Château Paternotte selon les critères énergétiques les plus rigoureux

5. Production d'énergie renouvelable – Panneaux photovoltaïques.

- Installation de panneaux photovoltaïques sur les bâtiments scolaires (consommation instantanée de l'électricité produite)

7. Remplacement des luminaires d'éclairage public par du LED

- Remplacement programmé des luminaires du parc d'éclairage public communal (± 5.698 points lumineux), toutes sources lumineuses confondues, par du LED, en commençant par les sources les plus énergivores.

8. Mobilité douce pour les déplacements des agents de l'Administration communale

- Acquisition de vélos à assistance électrique mis à disposition des agents communaux pour leurs petits déplacements

11. Investissements énergétiques dans les écoles communales et les bâtiments communaux

- Remplacement des menuiseries extérieures par des châssis à double vitrage, et profilés à coupe thermique
- Isolation des toitures et/ou des faux-plafonds
- Isolation des parois extérieures des bâtiments
- Remplacement des luminaires par du LED
- Installation de panneaux solaires photovoltaïques

2.

Remplacement programmé des chaudières des bâtiments de l'Administration communale.

- Remplacement des chaudières vétustes et énergivores (chaudières atmosphériques avec veilleuses), selon un ordre déterminé par l'état de la chaudière et la consommation d'énergie.
- Installation de chaudières gaz à condensation à haut rendement

4. Verdissement des espaces publics pour éviter les « îlots de chaleur »

6. Mobilité automobile écologique et écoresponsable

- Acquisition de véhicules électriques pour les services de l'Administration communale
- 5 véhicules électriques ont remplacé des véhicules diesel anciens et polluants

9. Contrat de fourniture d'énergie électrique 100% verte

- L'électricité achetée par la Ville est produite à partir de sources d'énergie renouvelables et 100% verte

10. Adaptation des besoins d'éclairage public en fonction des plages horaires

12. Suite à la crise, il a été également décidé

- D'éteindre les éclairages publics communaux depuis le 1er novembre, de 00h00 à 05h00
- D'éteindre les éclairages patrimoniaux de 00h00 à 05h00
- De réduire certaines illuminations des fêtes de fin d'année
- De réduire les coûts énergétiques du marché de Noël

Les budgets 2023

UN BUDGET 2023 EN BONI, RESPONSABLE ET SOLIDAIRE

Malgré les crises successives et les nombreuses difficultés auxquelles elle a dû et doit encore faire face, la Ville de Binche maintient ses finances en boni et garde ses ambitions en matière de projets et d'actions au bénéfice des citoyens.

- **Boni à l'exercice propre de 93.314,62 €**
- **Boni global de 4.094.623,26 €**
- **Investissements programmés : 11.087.750 €**

Ville de Binche

L'année 2023 sera bien entendu marquée par les effets de l'explosion des prix consécutive, entre autres, à la guerre en Ukraine.

Le contexte économique actuel engendre des dépenses conséquentes pour l'ensemble de la population et également pour notre ville.

Cependant, elle assumera ses obligations :

- La hausse des frais de personnel de plus de 4.500.000 € (pour la Ville de Binche, le CPAS et la Police) suite aux différents index 2022 et 2023 ;
- Au niveau des dépenses d'énergie, une augmentation globale de 30% a été inscrite. - Néanmoins, afin de pouvoir faire face aux augmentations futures, une provision de 208.000 € est constituée, en sus de celle de 307.000 € constituée en 2022 (total de 515.000 €) ;
- La réouverture de la piscine communale (malgré la hausse des coûts liés à l'énergie, partiellement compensée par les investissements économiseurs d'énergie récemment réalisés).

Malgré ces augmentations, la Ville :

- maintiendra le niveau d'emploi, augmentera le chèque repas d'1€, et constituera un deuxième pilier de pension pour ses agents contractuels ;
- il n'y aura aucune taxe communale supplémentaire ;
- la Ville de Binche soutiendra financièrement son CPAS pour aider au mieux les personnes dans le besoin.

Aucune taxe supplémentaire !
Plus de 11.000.000€ d'investissements
Maintien de l'emploi

11.087.750 € d'investissements

Ce montant sert à poursuivre la volonté de la Ville de Binche d'entretenir et de développer ses infrastructures publiques (59 % de ce montant fait l'objet d'un subside ou d'une autre source de financement).

Ces dépenses se répartissent comme suit :

Marchés stocks : 1.360.000 €

-entretien des infrastructures scolaires (mobilier, sanitaires, peintures, réparations de toitures, des carrelages et revêtements de sols), du patrimoine routier (voiries et voiries agricoles, égouts, fossés et ruisseaux).

Investissements subsidiés : 8.612.750 €

Ces investissements sont liés au FRIC/PIMACI 2022-2024 (voiries), à la rénovation urbaine avec le quartier de la Montagne (rue du Cerf, rue Saint-Ursmer, rue Lucien Roland et rue des Orphelins), et à la création d'un terrain de foot synthétique au pôle de formation jeunesse au stade Domenico Schena (RUS Binche).

-En matière d'économies d'énergie, l'acquisition de véhicules électriques, de préaux solaires, du relighting de la salle Saint-Albert ainsi que la poursuite du Plan de remplacement des chaudières.

-En enseignement, la rénovation de la cour de l'école de Péronnes Charbonnage et l'acquisition de TBI, l'aménagement de préaux.

-A noter également l'acquisition de matériel roulant pour le service des travaux (une hydrocureuse pour le nettoyage des avaloirs et du matériel roulant).

-Pour ce qui est des Affaires économiques, on notera l'achat de matériel de décoration pour les rues commerçantes et les expositions urbaines.



Le budget du CPAS est également en équilibre

CPAS

Le budget ordinaire de l'exercice 2023 s'équilibre au montant total de **31.411.617,71 €** avec une intervention communale de **4.920.000 €**.

Le CPAS continuera à répondre aux demandes des citoyens les plus démunis.

Quelques exemples :

- **9.200.000 €** de dépenses en aides sociales
- **69.000 €** pour les aides sociales financées dans le cadre de la fourniture d'énergie.
- Les allocations de chauffage sont prévues à concurrence de **125.000 €**.
- Un crédit de **100.000 €** est inscrit pour l'aide alimentaire.

L'insertion sociale est un axe important de la politique sociale menée par le CPAS. Une demande d'agrément pour créer un service d'insertion sociale (SIS) a été introduite à la Région wallonne afin de faire en sorte que chaque citoyen puisse (re)trouver sa place dans la société et vivre de manière digne.

Un crédit de 61.750€ est prévu pour l'organisation d'ateliers.

Le budget extraordinaire s'élève à 1.388.420 €, dont 1.041.920 € concernent des investissements dans la Maison de repos (entretiens, réparations, mobilier, matériel d'exploitation).

Le CPAS vous informe : ouverture d'un centre communautaire

Un centre communautaire, c'est quoi ?

Un centre communautaire est un lieu de vie où est proposé aux aînés et aux personnes en isolement social, la possibilité d'un accueil, de rencontres de personnes de même génération, de contacts avec des personnes d'un autre âge, d'activités participatives diverses, d'échanges, de moments de convivialité.

Le nom ? Entour'Age

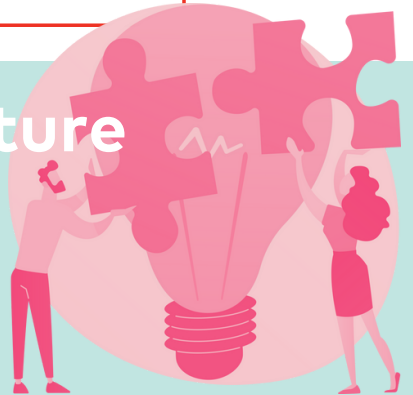
Où ? Le centre sera situé dans l'ancienne maison communale de Leval, en face du service d'insertion du C.P.A.S. et juste à côté du service d'insertion sociale.

Objectifs ? Le centre communautaire Entour'Age va accueillir des personnes de tous les âges, va devenir un lieu de rencontres, d'activités et de projets ouverts au quotidien et avec des moments conviviaux autour d'un goûter ou d'un repas.

Exemples d'activités :

- Ludiques : jeux de société, art floral, cuisine et pâtisserie, bien-être, théâtre, tricot, décorations thématiques, chant, visite d'exposition, ...
- De prévention, de promotion à la santé et d'information : prévention médicale, stimulation de la mémoire, maltraitance des aînés, prévention des chutes, les arnaques sur internet, ...
- Point lecture et point de retrait d'ouvrages et de livres.

Participation financière : 3 € ou 7 € avec repas du midi. Le coût financier ne peut pas être un frein à la participation (interpellation du service d'aide générale du C.P.A.S. si nécessaire)



Nous venons à votre rencontre !

Sécurité, propreté, mobilité,... sont autant de thèmes que vous souhaitez aborder lors des rencontres citoyennes. En novembre, vos élus, les responsables de l'administration communale et de la police viennent à votre rencontre. Nous vous donnons la parole pour vous exprimer et récolter vos avis, suggestions, attentes car ces rencontres aboutissent à des améliorations. Au total, 8 rencontres citoyennes sont prévues car nous venons discuter avec vous dans chaque village de l'entité.

BUVRINNES
Jeudi 10 novembre 18h
 Salle de l'école communale
 rue des Ecoles 9

LEVAL
Lundi 14 novembre 18h
 Salle de l'école communale
 rue Salvador Allende 63

EPINOIS
Jeudi 17 novembre 18h
 Centre culturel
 rue du By

BINCHE
Jeudi 17 novembre 20h
 Salle B du Kursaal
 avenue Wanderpepen 28

BRAY
Lundi 21 novembre 18h
 Salle de l'école communale
 rue de la Chapelette 72

RESSAIX
Jeudi 24 novembre 18h
 Salle de l'école communale
 Place de Ressaix 3

WAUDREZ
Lundi 28 novembre 18h
 Salle de l'école communale
 Roland Pouillart
 rue de Clerfayt 33

PERONNES
Mardi 29 novembre 18h
 Salle de l'école communale
 rue Joseph Wauters 11

Quoi de neuf chez nos commerçants ?

Les producteurs et artisans locaux

Et si on consommait « local » ?

Afin d'encourager et de promouvoir le circuit-court, une brochure reprenant un annuaire des artisans et producteurs locaux de l'entité a été éditée.

Vous y retrouverez une offre très riche et variée de produits locaux et de réalisations artisanales qui font la richesse de notre terroir.

Vous y trouverez également toutes les informations relatives aux comptoirs fermiers et points de ventes des différents commerces locaux en circuit-court, situés sur le territoire binchois.

En passant du fermier au brasseur, de l'apiculteur à l'artisan cirier ou encore du louageur au bourrelier, en vous rendant dans leur commerce, atelier, vous valorisez le travail de ces acteurs locaux actifs dans la promotion des bons produits de notre région.

**La Ville de Binche soutient la consommation locale !
 Nos producteurs et artisans locaux n'attendent que vous !**

Retrouvez aussi l'ensemble des producteurs et artisans locaux en scannant ce QR code.

Des kits gratuits pour les commerçants

Les Fêtes de Noël s'accompagnent souvent de belles décorations. Le service des Affaires économiques de la Ville de Binche offre aux commerçants binchois un kit déco afin "d'illuminer leurs façades" sans électricité. En effet, le thème de cette année est "Lumière sans lumière". Ce sujet met en avant des éléments décoratifs qui nous rattachent à l'éclairage, comme des lanternes et des abat-jour sans pour autant les allumer. Nous vous invitons à venir découvrir ces réalisations à l'approche du mois de décembre dans les rues commerçantes de l'entité.

Au total 120 kits seront distribués aux commerçants afin de décorer leur vitrine et abords du commerce et se composent de :

- 1 tapis
- 1 lanterne
- des stickers

Comment obtenir votre kit?

A partir du 6 décembre, vous pouvez le demander auprès du service des Affaires économiques au 064/230.603 ou via affaires.economiques@binche.be



À Noël, les commerçants binchois offrent plein de réductions sympas

À l'approche des fêtes de fin d'année, les commerçants binchois vous offrent des réductions sympas. Vous recevrez prochainement dans votre boîte aux lettres un carnet contenant toute une série de bons/coupons/réductions à faire valoir dans les commerces de l'entité.

Pensez aux commerces locaux pour vos cadeaux. Vous trouverez plein d'articles originaux tout en consommant local !

Vous pourrez également télécharger la brochure des commerçants binchois en PDF via leur page Facebook !



Plan de Cohésion Sociale

Les actions

Vous avez 65 ans et + ? Etes-vous en possession du kit senior focus ?

Senior Focus est une boîte à tartines facile à identifier (grâce à son logo et à sa couleur) et rangée dans un endroit familier : le frigo. Elle contient un ensemble de renseignements utiles concernant la personne à secourir. Ainsi, les ambulanciers, pompiers, médecins généralistes, policiers, aides-soignant(e)s peuvent agir efficacement en cas d'urgence.

Le kit « Senior Focus » est proposé à toute personne de 65 ans et plus domiciliée sur le territoire de l'entité binchoise et est composé de :

- Une boîte en plastique jaune fluo ;
- Un questionnaire concernant votre identité et vos habitudes de vie ;
- Un questionnaire médical à remplir soi-même et avec l'aide de son médecin traitant ;
- Un document indiquant les animaux présents au sein de votre maison ;
- Vous trouverez également dans ce kit, un autocollant à coller sur la porte du frigo (ou à proximité).



La boîte jaune sera à déposer dans votre frigo uniquement.



Cela permettra aux services de secours d'intervenir plus efficacement lorsqu'une personne doit être prise en charge. En effet, la recherche rapide et active des informations sur la personne concernée est primordiale, voire vitale.

Comment récupérer votre kit ?

Vous pourrez le retirer gratuitement, dans toute l'entité, auprès de votre pharmacien (du 8 novembre au 31 décembre) ainsi qu'au service social du centre administratif, rue Saint Paul n°14, 7130 Binche (les lundis de 9h à 16h et les vendredis de 9h à 12h).

Pour les personnes dans l'incapacité de se déplacer, un service à domicile sera assuré par le Plan de Cohésion Sociale en contactant le 0474/94.61.99.

Des talents qui se dévoilent

La journée des talents cachés c'est l'occasion pour des personnes qui souffrent d'un handicap de présenter leur savoir-faire à travers des expos, animations musicales, démonstrations diverses. Pendant une journée, venez partager un moment convivial en mettant "les différences" en lumière car nous avons tout à gagner à vivre tous ensemble en nous comprenant les uns les autres. Cette activité est organisée en collaboration avec le Conseil Consultatif de la Personne Handicapée (CCCPH).

Quand ?

Le samedi 26 novembre de 10h à 16h30

Où ?

Au Kursaal, 28, Avenue Wanderpepen à Binche

Infos ?

PCS : cohesion.sociale@binche.be
0498/93.28.16



**Cet évènement est gratuit et ouvert à tous.
Le site est accessible aux personnes à mobilité réduite.**

Pensez à vous faire dépister du diabète

En novembre et décembre vous pouvez vous faire dépister gratuitement du diabète en vous rendant dans certaines pharmacies.

Le diabète c'est quoi exactement ?

Le diabète se caractérise par une hyperglycémie chronique, c'est-à-dire un excès de sucre dans le sang et donc un taux de glucose (glycémie) trop élevé. Malgré la recherche médicale qui avance tous les jours, le diabète reste une maladie qui se soigne très bien mais qui ne se guérit pas. Il faut donc, toute sa vie, se surveiller, garder de bonnes habitudes alimentaires, pratiquer une activité physique et prendre régulièrement son traitement.

Le saviez-vous ?

- Aujourd'hui 1 diabétique sur 2 s'ignore
- 1 personne sur 13 est diabétique en région du Centre

N'attendez pas qu'il soit trop tard pour vous faire dépister.

Comment vous faire dépister ?

C'est très simple et gratuit !

Il vous suffit de vous rendre sur le site www.binche.be. Vous y trouverez la liste des pharmacies participantes.

Scannez-moi !

En scannant ce QR code vous avez accès directement à la liste des pharmacies participantes sur votre smartphone.



Tu cherches un endroit sympa pour étudier ? La salle d'étude n'attend que toi !

Depuis plusieurs années, la Ville de Binche offre la possibilité aux étudiants en blocus de trouver un espace de travail adapté à leurs besoins. Pas toujours évident de trouver un endroit calme pour réviser ou même de bénéficier d'une bonne connexion wifi. La salle d'étude est à disposition de tous les étudiants qui le souhaitent et tout est entièrement gratuit! Les étudiants peuvent affronter le blocus d'hiver dans un espace de travail sympa et différent de la maison.

Que peux-tu trouver dans la salle d'étude ?



Infos ?

Plan de Cohésion Sociale : 064/23.63.30

Le PCS peut vous prêter des ordinateurs via le 0498/93.28.16

Quand peux-tu t'y rendre ?

La salle est ouverte du lundi au vendredi

- de 9h à 17h
- entre le 20 décembre et le 27 janvier (sauf jours fériés)

Où ?

Au 2ème étage de la Maison des Associations n°5, Grand-Place, Binche.

Piscine communale



Bientôt la réouverture !

Tout vient à point à qui sait attendre. Les amateurs de natation ont, on en est conscient, beaucoup attendu, mais leur patience va très bientôt être récompensée : la piscine communale de Binche est en effet proche de la réouverture.

Avant de plonger dans l'eau des deux bassins, replongeons-nous dans l'histoire de ces travaux.

La piscine communale de Binche a plus de 50 ans, il était donc indispensable, fin 2020, de procéder à des travaux de mises en conformité, tant au niveau énergétique que de l'accès pour les PMR.

Voici ce qui a été réalisé :

- isolation de la toiture
- isolation de la façade + nouveau crépis
- nouveau bardage extérieur
- nouvelle étanchéité des bassins
- rehausse des plages
- carrelage des plages et des bassins
- remplacement des douches
- remplacement des sanitaires
- mise aux normes du système de traitement de l'eau (filtre à sable, nouvelles pompes, nouveau bac tampon,...)
- installation d'une nouvelle chaufferie
- mise aux normes accessibilité PMR (nouvelles douches, guichet, nouvelles cabines, système de mise à l'eau, nouveaux sanitaires, places de parking,...)
- mise aux normes de l'électricité par du LED

La mise à l'eau a commencé mi-octobre et les derniers tests doivent être réalisés en trois phases pendant le mois de novembre.

Entretemps, la crise énergétique est passée par là, ce qui a fait prendre différentes décisions :

- la température de l'eau sera diminuée de 1 degré dans le grand bassin. On passera donc de 28 à 27 degrés.
- la température du petit bassin n'est pas modifiée et reste donc à 29 degrés.
- la température ambiante sera elle aussi diminuée de 1 degré
- les horaires ont quant à eux été modifiés afin de répondre aux souhaits de la clientèle.

Horaires

Lundi	8h00	16h30
Mardi	7h30	18h30
Mercredi	7h30	19h00
Jeudi	7h30	19h00
Vendredi	7h30	20h30
Samedi	13h30	18h00
Dimanche	8h30	12h00

Tarifs

	Binche (hors entité)	Binche préférentiel
Bain scolaire/enfant	2,00 €	1,70 €
Bain adulte	3,90 €	3,40 €
Enfant -5ans accompagné des parents	gratuit	
10 séances Valable 3 mois	32,50 €	27,50 €
10 séances Valable 3 mois (familles nombreuses)	30,00 €	25,00 €
20 séances Valable 6 mois	52,00 €	45,00 €
50 séances Valable 1 an	105,00 €	95,00 €
Abonnements séances illimitées (valables 1 an)	180,00 €	160,00 €

D'ores et déjà nous souhaitons aux milliers de nageurs et nageuses (ils sont 55.000 par an) une belle redécouverte de leur piscine communale binchoise.

Les travaux de l'entité

Réfection de trottoirs, rénovation de voiries, entretien des cimetières, nettoyage des avaloirs, verdurisation, travaux au sein des écoles,... sont autant de chantiers qui sont réalisés au sein de notre entité. Certains travaux sont en cours, d'autres sont terminés et d'autres vont voir le jour. Nous vous présentons les différentes réalisations.



Pavage à la rue de la Régence



Réfection des trottoirs à la Résidence des Fosses



Remplacement d'un miroir routier au carrefour de la rue de Cent Pieds/rue Balenfer



Entretien et curage des avaloirs à la rue du By



Installation de mobilier urbain au Bois de la Case



Remplacement du dispositif de ralentissement (coussins berlinois, potelets et marquage) à la rue Joseph Wauters



Rénovation des trottoirs à la rue des Tagètes, Oeillets et Violettes



Intervention à la voie Miclette : pose d'un drain, création d'un fossé, pose d'un tuyau PP du fossé vers la ZIT à proximité du RAVel afin de rediriger les eaux en cas de fortes pluies





Agenda des événements à venir

La culture est indispensable à l'ouverture d'esprit. À Binche, la Ville regorge d'activités à faire en famille, entre amis, ou même en solo. De plus, tout est fait pour vous proposer du divertissement à prix mini ou même gratuit ! Deux conseils : profitez et suivez le fil de nos actualités !

19 NOVEMBRE

BALADE CONTÉE
AUX FLAMBEAUX

Laissez-vous emporter par les contes et légendes dans la Cité médiévale à la lumière des flambeaux. Une balade et des contes qui vous feront voyager dans un autre temps.

Départs : entre 17h30 et 19h30 de l'Office du Tourisme de Binche (Grand-Place, 5). Balade de +- 1h30.

PAF : 5€ (ce prix comprend le flambeau torche) 2€ pour les enfants de 3 à 5 ans.
Réservation : obligatoire via le formulaire en ligne sur www.binchetourisme.be ou en téléphonant au 064/311.580 - tourisme@binche.be.

Prévoir de bonnes chaussures de marche, un gilet fluo et une lampe de poche pour les enfants de moins de 6 ans. Habillez-vous chaudement.

"Dia de Muertos" est une fête célèbre au Mexique, connue notamment pour ses masques colorés mais avec cette particularité : honorer nos morts. C'est l'occasion de les chanter, les remémorer, les raconter, les pleurer, mais aussi de rire et festoyer ensemble.

Le Musée du Masque vous invite à vous initier à cette culture par le biais d'activités comme :

- El Dia De Los Muertos avec la troupe Mariachi Sabor a México Brussels - le 1/11 dès 14h (workshop à 15h, spectacle de danse mexicaine à 17h)
- une après-midi mexicaine en famille - le 13/11 dès 14h. Atelier créatif dès 14h30, cycle ciné-masque "La légende de Manolo" à 16h.
- soirée mexicaine - le 26/11 dès 18h
- visite insolite des réserves - le 10/12 à 15h
- spectacle de marionnettes avec la compagnie du Théâtre à Matthi « Noël en péril » - le 18/12 à 15h

Au musée, retrouvez aussi les expos permanentes telles que :

- le Centre d'interprétation du Carnaval de Binche
- les masques aux 5 coins du Monde
- les Carnivals et folklores de Wallonie.

Retrouvez les spectacles du Théâtre communal avec prochainement :

- Ciné des aînés "Adieu Paris" : le 17/11
- Surréaliste "Harmonie Rouffiange" : le 19/11
- Explo du Monde "Danemark-Normandie" : le 22/11

Et bien d'autres encore sur le site www.theatredebince.be



Infos et réservations :
064/33.57.41 -
info@museedumasque.be
www.museedumasque.be



Infos et réservations :
064/23.06.31
culture@binche.be

Binche, une ville qui vit, une ville qui bouge !

Les Fêtes de Septembre dans une ambiance survoltée !

Vous étiez des milliers à chanter sur les tubes du grand Jean-Jacques Goldman, à vous déhancher sur les sets DJ de Daddy K et Nicki Sanchez lors des Fêtes de Septembre. Sans oublier les animations, la braderie, le semi-marathon, la brocante et la journée des enfants. Trois journées festives pendant lesquelles les associations sont à l'honneur.



Remco et Philippe ont
emballé la foule à BCB !

L'édition 2022 de Binche Chimay Binche restera gravée dans la mémoire des milliers de visiteurs qui sont venus dans la Cité du Gilles le 4 octobre dernier.

Philippe Gilbert tirait sa révérence en réalisant sa dernière course cycliste professionnelle en Belgique. Remco Evenepoel a été accueilli et acclamé par le public qui s'est déplacé des 4 coins de la Belgique pour le féliciter pour ses exploits sportifs et pour son maillot de Champion du Monde.

Les animaux aux petits soins
au salon du bien-être animal !

Organisé en collaboration avec la SPA de La Louvière, le salon du bien-être animal a rassemblé une vingtaine d'exposants dans le parc communal de Binche en octobre dernier. De quoi ravir les amoureux des chats, pigeons, chevaux et chiens...ces derniers se sont d'ailleurs bien fait entendre lors des balades canines et semblaient ravis d'y participer.

Des enfants émerveillés !

Pompiers, brasseur, artisans, vétérinaires, cuisinier...des métiers découverts lors de la journée "Place aux enfants"



Près de 600 participants pour
la Race for The Cure

Ambiance chaleureuse et conviviale pour la Race for The Cure qui a rassemblé des centaines de participants le 15 octobre dernier devant le parc communal de Binche. L'activité a commencé par un échauffement en musique qui a mis tout le monde dans l'ambiance, laissant place ensuite à la balade de 3 et 5 kms. Une chouette activité qui permet chaque année de récolter des fonds pour la recherche pour la lutte contre le cancer du sein. Encore bravo et merci à tou(tes) !

Ces rencontres permettent aux enfants de 8 à 12 ans de découvrir différents métiers de "l'intérieur" et font naître des futures vocations chez certains.

9 - 18 DÉCEMBRE 2022

BINCHE FÊTE NOËL

GRAND-PLACE



CHALETS, ARTISANS,
PRODUITS DE BOUCHE,
ANIMATIONS POUR ENFANTS



PROGRAMME COMPLET
SUR WWW.BINCHE.BE

B.